

RAPPORT ANNUEL



ANNÉE 2023



LES CHIFFRES DE 2023 !

LA REGRATTERIE



519 visiteurs mensuels (+20% par rapport à 2022)

41 tonnes vendues (+7 tonnes / 2022)

42 tonnes collectées (+13 tonnes / 2022)

68 collectes réalisées dans 29 entreprises différentes

Vous êtes 236 à nous soutenir par votre adhésion.

LA REGRAT' LANCE SON CAFÉ RÉPARATION

LA REGRATTERIE

65% d'objets réparés en 2023 soit 50 kg de ressources préservées et 34 visiteurs et visiteuses.

Une équipe bénévole régulière.



A REGRAT' HORS LES MURS !

LA REGRATTERIE



La Regratterie

présente :

LA CAFETIÈRE À SOUDER

Le projet :
deux camions à la conquête des
territoires ruraux

Au programme :
perf' métal - **café associatif** - **recup'**

ET ON A BESOIN DE TOI !

4 stands présentés

Un nouveau projet en itinérance :
La Cafetière à Souder !

ACCOMPAGNEMENTS CRÉATIFS ET INTERVENTIONS DIVERSES

LA REGRATTERIE



Les P'tits Regrattiers à l'école
Condorcet

La SERD 2023

DU REEMPLOI À LA CRÉATION : CHAMPLAIN, UN CHANTIER PILOTE

LA REGRATTERIE



**5 tonnes de matériaux collectés
issus du BTP**

**Des créations d'envergure, belles
illustrations du réemploi**

LA REGRATTERIE



LES APPUIS VÉLOS

Matière : Tuyaux / fluides In Situ



TOTEM AVEC BANC

Matière : caillebotis [ancienne cage d'escalier]

Dimensions : 3m x 1,5m



LA REGRATTERIE



TABLES ET MANGE-DEBOUT

Matières réemployées :

Métal : Tuyaux/fluides in situ

Bois : hêtre [gisement réemploi industrie locale]



LA REGRATTERIE

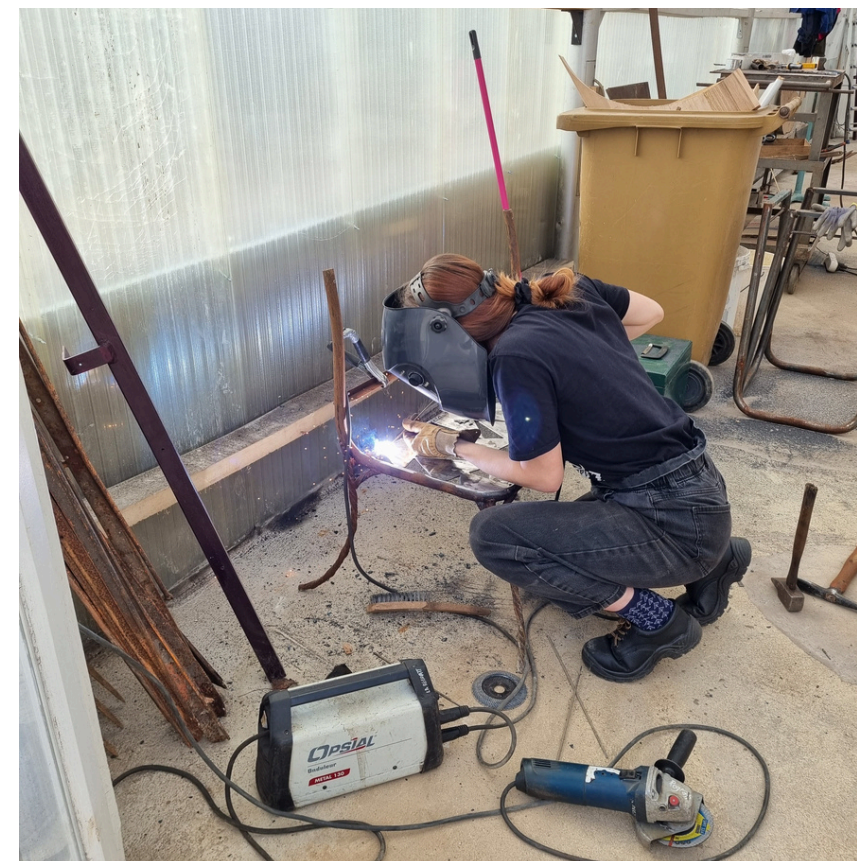
CANAPÉ FORESTIER

LA REGRAT' EXPLORE UN NOUVEAU
TERRAIN DE JEU.



LA REGRATTERIE

DEVANTURE AUDACIA



LA REGRATTERIE

UNE SEMAINE SOLIDAIRE

À CHEVAIGNÉ, ASSOCIATION EMMAÛS TERRE



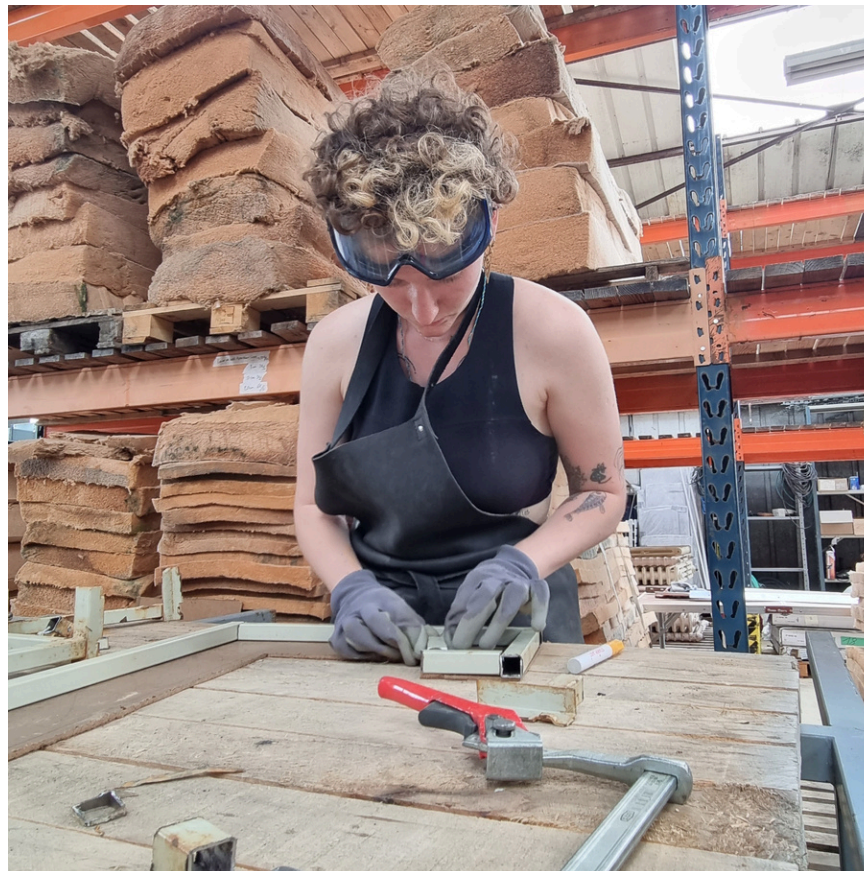
AGRANDISSEMENT DES ATELIERS

LA REGRATTERIE



LES NOUVEAUX VISAGES DU QUOTIDIEN

LA REGRATTERIE



**Recherche d'un nouveau
bâtiment pour se rapprocher
de Poitiers !**

**L'organisation du Festival de
La Regratterie !**

**Financement de la Cafetière à
souder**

MERCI

LA REGRATTERIE

Merci de votre attention !



Et maintenant, APERO !